



ESTIMACIONES AGRÍCOLAS

Informe semanal al
09 de junio de 2016



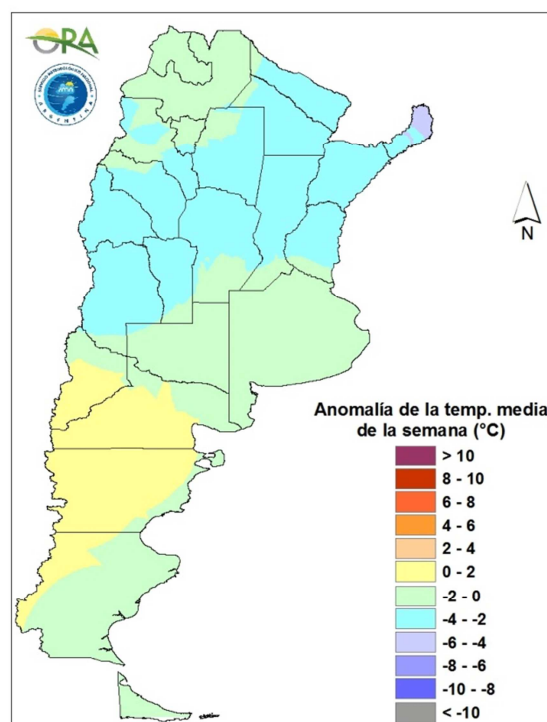
ÍNDICE

- Temperaturas
- Precipitaciones
- Estado de las reservas hídricas
- Humedad y estado de los cultivos



TEMPERATURAS

Las marcas térmicas medias se ubicaron dentro de valores normales para la época del año, excepto en el noreste del país donde fueron algo inferiores a lo normal. Las mínimas más bajas de la semana se registraron en la Patagonia y sur de Cuyo. En el resto de Cuyo y en el oeste y sur de la región pampeana la mínima más baja de la semana estuvo en el rango 0-3°C entre el fin de semana y el martes 7.



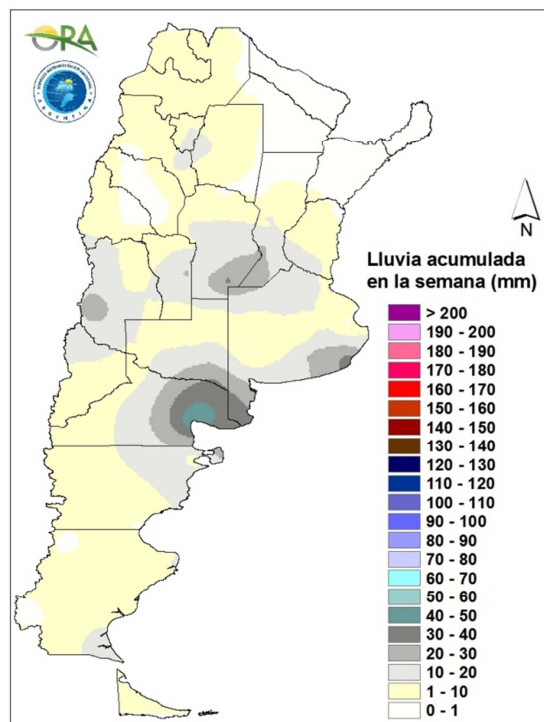
Anomalía de la temperatura media de la semana

Se pronostican temperaturas por debajo de lo normal en el norte y centro-este argentino. En la Patagonia se esperan temperaturas bajo cero, en especial a partir del miércoles y hasta el domingo. En la región pampeana, noreste argentino y el Litoral podría haber algunas heladas entre jueves y lunes. Las máximas seguirán estando por debajo de lo normal en el norte y centro del país.



PRECIPITACIONES

Las lluvias se concentraron en La Pampa, Mendoza, Río Negro, Neuquén, norte de Chubut, sur de Buenos Aires, de Córdoba y de Santa Fe. Las mismas se debieron a un sistema de baja presión que se formó frente a la costa atlántica bonaerense, que generó lluvias de entre 10 y 50mm en toda la zona afectada. Las mismas fueron acompañadas de viento intenso con ráfagas. En Cuyo hubo importantes nevadas en el sector cordillerano.

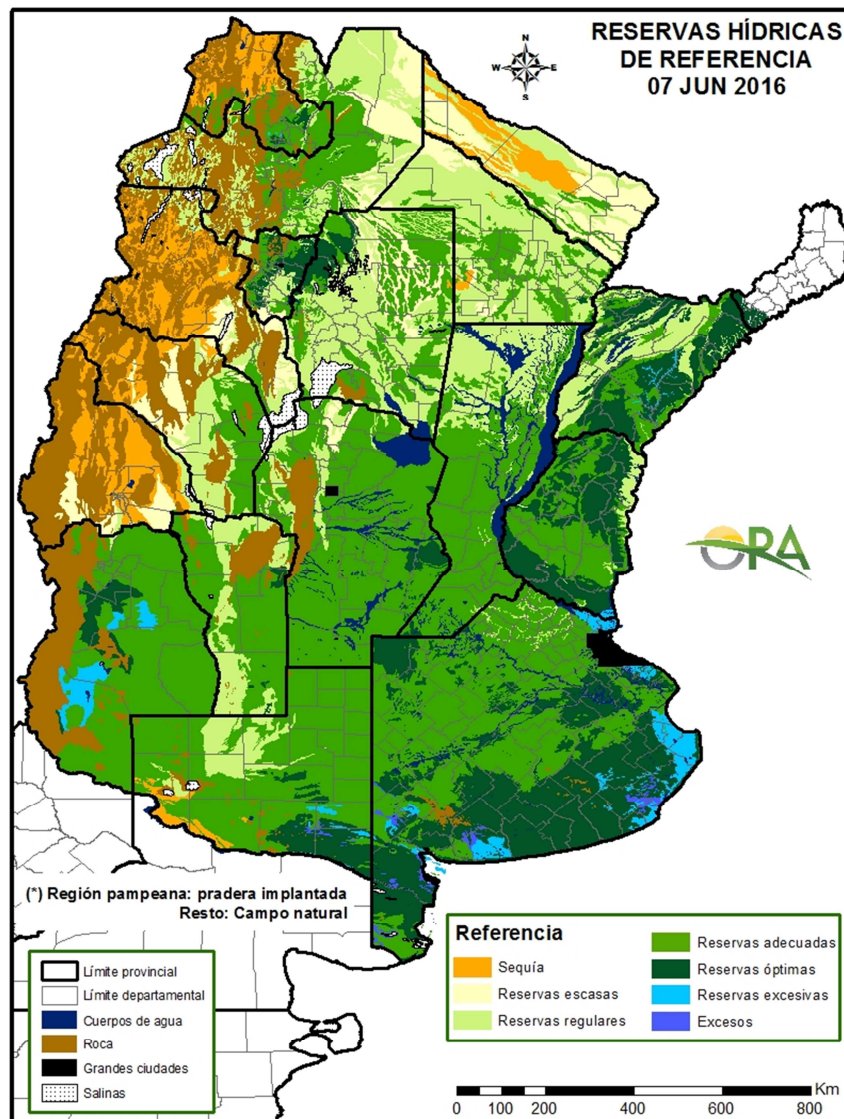


Precipitaciones acumuladas en la semana

Las precipitaciones se concentrarán en la Patagonia y en el sector cordillerano de Cuyo y del noroeste argentino, con predominancia de caída nieve durante los próximos siete días. Entre miércoles y viernes es posible que se registren algunas precipitaciones en el sur de Buenos Aires, que podrían ser en forma de lluvia y/o nieve.

ESTADO DE LAS RESERVAS HÍDRICAS

Las reservas simuladas para una pastura/campo de referencia muestran condiciones óptimas en el sur y este de Buenos Aires y en el Litoral. En el resto de la región pampeana y el Litoral las reservas son adecuadas. En el noreste del país, en Chaco y Formosa, el buen tiempo llevó al consumo de agua a pesar de que las temperaturas fueron inferiores a lo normal. En cuanto a las simulaciones con trigo, en el Litoral y el sur y este de la región pampeana las reservas son excesivas. En el resto de la región pampeana las condiciones hídricas son óptimas o adecuadas.



Mapa de reservas hídricas hecho a partir de datos meteorológicos del SMN y del INTA e información de suelos del INTA.



EVOLUCIÓN DE LA SUPERFICIE SEMBRADA Y COSECHADA

AVANCE DE LA COSECHA DE MANI											
CAMPAÑA: 2015/2016(*)											
DELEGACION	TIPO	AREA SEMBRADA Has	05/05 %	12/05 %	19/05 %	26/05 %	02/06 %	09/06 %	AREA PERDIDA Has	AREA COSECHADA Has	
CORRIENTES	Colorado	-	-	-	-	-	-	-	-	-	
	Rosado	0	-	-	-	-	-	-	-	-	
	Total	0	-	-	-	-	-	-	-	-	
	14/15	-	-	-	-	-	-	-	-	-	
BUENOS AIRES	Colorado	-	-	-	-	-	-	-	-	-	
	Rosado	1.000	-	-	-	-	-	-	-	-	
	Total	1.000	-	-	-	-	-	-	-	-	
	14/15	1.500	-	47	77	80	100	100	-	-	
JUJUY	Colorado	-	-	-	-	-	-	-	-	-	
	Rosado	588	35	60	70	78	84	100	-	590	
	Total	588	35	60	70	78	84	100	-	590	
	14/15	588	-	20	45	65	70	95	-	-	
SALTA	Colorado	-	-	-	-	-	-	-	-	-	
	Rosado	8.130	33	60	70	78	85	95	-	7.750	
	Total	8.130	33	60	70	78	85	95	-	7.750	
	14/15	8.130	3	20	45	65	70	95	-	-	
SANTA FE	Colorado	-	-	-	-	-	-	-	-	-	
	Rosado	400	-	-	-	-	-	100	200	200	
	Total	400	-	-	-	-	-	100	200	200	
	14/15	1.100	11	19	22	25	27	38	-	-	
SAN LUIS	Colorado	-	-	-	-	-	-	-	-	-	
	Rosado	9.950	-	-	-	13	13	15	-	1.490	
	Total	9.950	-	-	-	13	13	15	-	1.490	
	14/15	9.950	15	36	40	55	57	58	-	-	
LA PAMPA	Colorado	-	-	-	-	-	-	-	-	-	
	Rosado	13.950	-	-	-	-	-	7	-	1.010	
	Total	13.950	-	-	-	-	-	7	-	1.010	
	14/15	8.800	-	-	-	-	-	26	-	-	
Laboulaye	Colorado	-	-	-	-	-	-	-	-	-	
	Rosado	143.000	-	-	15	45	64	75	2.000	105.750	
	Total	143.000	-	-	15	45	64	75	2.000	105.750	
Marcos Juarez	Colorado	0	-	-	-	-	-	-	-	0	
	Rosado	12.000	-	-	-	-	4	16	60	1.910	
	Total	12.000	-	-	-	-	4	16	60	1.910	
Río Cuarto	Colorado	-	-	-	-	-	-	-	-	-	
	Rosado	142.350	6	6	6	8	10	12	3.000	16.720	
	Total	142.350	6	6	6	8	10	12	3.000	16.720	
Villa María	Colorado	-	-	-	-	-	-	-	-	-	
	Rosado	69.280	-	16	16	35	43	50	500	34.490	
	Total	69.280	-	16	16	35	43	50	500	34.490	
CORDOBA	Colorado	0	-	-	-	-	-	-	-	-	
	Rosado	366.630	2	5	11	27	37	44	5.560	158.870	
	Total	366.630	2	5	11	27	37	44	5.560	158.870	
	13/14	374.850	13	48	65	73	80	91	-	-	
TOTAL PAIS	Colorado	0	-	-	-	-	-	-	-	-	
	Rosado	400.648	3	6	12	27	36	43	5.760	169.910	
	Total	400.648	3	6	12	27	36	43	5.760	169.910	
	14/15	424.678	12	46	62	70	77	88	-	-	

(*) Cifras provisionarias

La AREAS están expresadas en hectáreas.

ESTIMACIONES AGRICOLAS

Ministerio de AGROINDUSTRIA



AVANCE DE LA COSECHA DE MAIZ

CAMPAÑA: 2015/2016(*)

DELEGACION		AREA SEMBRADA Ha	05/05 %	12/05 %	19/05 %	26/05 %	02/06 %	09/06 %	AREA NO COSECHABLE Ha	AREA COSECHADA Ha
Bahía Blanca		17.300	-	-	-	-	-	-	11.230	-
Bolívar		144.000	-	-	10	10	14	20	9.000	27.150
Bragado		76.600	35	45	60	65	70	75	14.660	46.460
Gral. Madariaga		92.500	-	2	9	13	33	36	-	33.300
Junín		109.000	40	70	80	85	90	95	18.700	85.790
La Plata		23.500	31	39	43	54	59	63	8.000	9.760
Lincoln		199.000	27	36	55	65	71	75	14.000	138.750
Pehuajó		259.450	39	39	42	52	55	58	62.250	114.380
Pergamino		76.150	48	58	68	73	79	84	800	63.290
Pigüé		78.000	15	30	40	60	60	65	27.000	33.150
Salliqueló		125.000	1	1	1	1	5	10	75.000	5.000
Tandil		148.500	-	-	-	-	-	-	92.900	-
Tres Arroyos		130.000	-	-	-	-	-	-	-	-
25 de Mayo		120.000	37	45	56	65	65	70	19.500	70.550
BUENOS AIRES	15/16	1.599.000	22	28	36	42	47	50	353.040	627.580
	14/15	1.561.250	42	50	59	65	69	78	-	-
Laboulaye		367.000	51	62	76	85	91	93	55.000	290.130
Marcos Juárez		165.000	43	46	52	62	67	68	28.000	93.380
Río Cuarto		415.400	14	14	14	15	16	18	84.500	59.560
San Francisco		454.000	14	14	15	18	23	26	47.000	105.820
Villa María		298.200	-	5	5	5	5	7	70.000	16.980
CORDOBA	15/16	1.699.600	23	26	30	34	38	40	284.500	565.870
	14/15	1.879.800	36	43	47	50	54	55	-	-
Paraná		71.500	84	91	100	100	100	100	12.100	59.400
Rosario del Tala		141.000	84	85	87	89	92	94	11.000	122.420
ENTRE RIOS	15/16	212.500	84	87	91	93	95	96	23.100	181.820
	14/15	239.200	93	95	97	97	99	99	-	-
General Pico		358.800	39	45	51	56	58	63	169.900	119.250
Santa Rosa		134.000	-	-	-	2	6	8	14.000	9.430
LA PAMPA	15/16	492.800	24	27	31	35	38	42	183.900	128.680
	14/15	370.400	45	51	55	61	64	66	-	-
Avellaneda		84.000	27	27	27	27	27	27	16.300	18.370
Cañada de Gómez		126.000	66	66	68	68	68	68	40.000	58.480
Casilda		51.800	66	67	70	70	70	70	-	36.260
Rafaela		135.000	52	52	52	52	52	52	48.000	45.620
Venado Tuerto		125.000	26	40	45	50	60	75	8.000	87.750
SANTA FE	15/16	521.800	45	49	52	53	56	60	112.300	246.480
	14/15	685.850	49	54	56	58	58	59	-	-
CATAMARCA		8.600	10	19	19	24	30	35	200	2.940
CORRIENTES		12.000	-	-	-	-	-	-	2.000	-
CHACO (Pcia. R. S. Peña)		70.030	-	-	-	1	2	3	13.030	1.840
CHACO (Charata)		75.000	2	2	2	2	5	6	2.500	4.350
FORMOSA		38.390	-	-	-	-	-	-	16.390	-
JUJUY		7.130	-	-	-	-	-	-	500	-
MISIONES		30.800	79	85	89	93	95	97	830	29.000
SALTA		224.170	-	-	-	-	-	-	16.000	-
SAN LUIS		260.000	6	6	8	8	8	10	22.000	23.800
SANTIAGO del ESTERO		133.800	-	-	-	21	32	43	13.000	51.500
SGO del ESTERO (Quimilí)		530.000	-	-	-	-	5	8	-	42.400
TUCUMAN		74.950	0	0	0	0	1	1	2.830	820
TOTAL PAIS	15/16	5.990.570	21	25	28	32	36	39	1.046.120	1.907.080
	14/15	6.033.450	35	41	46	49	52	56	-	-

(*) Cifras Provisorias

Las AREAS están expresadas en hectáreas.

ESTIMACIONES AGRICOLAS

Min. De Agroindustria



AVANCE DE LA COSECHA DE SOJA											
CAMPAÑA: 2015/2016 (*)											
DELEGACION		AREA SEMBRADA Ha	05/05 %	12/05 %	19/05 %	26/05 %	02/06 %	09/06 %	AREA PERDIDA Ha	AREA FORRAJE Ha	AREA COSECHADA Ha
Bahía Blanca	1ª	-	-	-	-	-	-	-	-	-	-
	2ª	-	-	-	-	-	-	-	-	-	-
Bolívar	1ª	320.000	71	71	81	88	92	100	-	-	320.000
	2ª	85.150	-	-	11	16	30	42	-	-	36.061
Bragado	1ª	464.570	49	70	90	95	100	100	-	-	464.570
	2ª	64.930	5	40	50	60	60	65	-	-	42.205
	F	7.430	-	-	-	-	-	-	-	7.430	-
Gral. Madariaga	1ª	105.400	29	43	81	85	98	99	-	-	104.346
	2ª	18.700	-	-	7	12	41	45	1.000	-	7.965
Junín	1ª	508.000	40	70	80	90	95	95	-	-	482.600
	2ª	81.900	-	10	40	60	95	95	-	-	77.805
La Plata	1ª	72.295	44	58	79	88	92	97	1.500	-	68.593
	2ª	26.055	11	12	19	27	32	46	500	-	11.783
	F	3.490	-	-	-	-	-	-	-	3.490	-
Lincoln	1ª	762.000	41	52	72	82	92	95	15.500	-	709.175
	2ª	185.200	23	34	59	72	85	87	7.408	-	154.679
	F	15.500	-	-	-	-	-	-	-	15.500	-
Pehuajó	1ª	566.900	67	67	70	80	87	90	10.100	-	501.120
	2ª	172.200	17	17	19	33	52	54	-	-	92.988
	F	16.500	-	-	-	-	-	-	-	16.500	-
Pergamino	1ª	722.400	60	75	89	95	100	100	-	-	722.400
	2ª	144.200	12	31	46	50	76	78	-	-	112.476
	F	-	-	-	-	-	-	-	-	-	-
Pigüé	1ª	149.000	15	31	40	60	60	65	2.500	-	95.225
	2ª	17.300	5	15	25	40	40	45	200	-	7.695
	F	-	-	-	-	-	-	-	-	-	-
Salliqueló	1ª	260.000	56	67	72	85	87	90	-	-	234.000
	2ª	42.000	-	-	3	28	30	35	-	-	14.700
	F	5.000	-	-	-	-	-	-	-	5.000	-
Tandil	1ª	518.500	61	92	95	95	95	95	12.000	-	481.175
	2ª	210.000	-	19	22	22	22	22	6.500	-	44.770
	F	-	-	-	-	-	-	-	-	-	-
Tres Arroyos	1ª	500.000	16	22	25	25	30	30	-	-	150.450
	2ª	300.000	-	-	-	-	-	-	-	-	-
	F	-	-	-	-	-	-	-	-	-	-
25 de Mayo	1ª	439.500	52	61	81	100	100	100	9.000	-	430.500
	2ª	59.000	-	5	17	28	28	50	2.650	-	28.355
BUENOS AIRES	15/16	6.843.120	40	52	65	68	78	80	68.858	47.920	5.395.636
	14/15	6.584.272	69	77	87	84	96	98	-	-	-
Laboulaye	1ª	675.000	67	77	82	90	95	100	20.000	-	655.000
	2ª	125.000	-	-	2	10	50	72	5.500	-	86.016
M. Juárez	1ª	974.800	70	90	92	98	99	99	149.700	-	816.849
	2ª	235.000	27	69	85	90	96	98	5.600	-	224.812
	F	100	-	-	-	-	-	-	-	100	-
Río Cuarto	1ª	1.349.200	50	54	54	76	76	78	32.000	-	1.027.416
	2ª	81.000	7	10	10	46	46	48	2.500	-	37.680
S. Francisco	1ª	1.069.000	32	57	66	86	92	95	87.900	-	932.045
	2ª	365.500	-	14	23	46	56	58	-	-	206.190
V. María	1ª	771.200	46	68	76	87	95	100	3.600	-	767.600
	2ª	174.400	7	13	18	70	85	90	900	-	156.549
CORDOBA	15/16	5.810.200	44	59	65	81	86	89	307.700	100	4.910.157
	14/15	5.413.330	79	90	96	98	99	99	-	-	-
Paraná	1ª	392.000	53	63	86	100	100	100	102.500	-	289.500
	2ª	117.000	-	23	51	78	91	95	25.000	-	87.704
R. del Tala	1ª	900.000	39	58	68	85	96	99	90.000	-	800.280
	2ª	120.000	7	30	45	70	88	95	10.000	-	104.104
	F	-	-	-	-	-	-	-	-	-	-
ENTRE RIOS	15/16	1.529.000	37	55	69	87	96	98	227.500	-	1.281.588
	14/15	1.564.990	86	95	97	99	99	100	-	-	-
General Pico	1ª	339.900	40	60	69	79	82	91	17.400	-	293.572
	2ª	52.200	-	-	-	-	13	33	2.100	-	16.328
Santa Rosa	1ª	90.000	37	42	42	48	49	55	-	-	49.239
	2ª	22.000	-	-	-	2	2	6	-	-	1.311
LA PAMPA	15/16	504.100	34	48	54	62	65	74	19.500	-	360.450
	14/15	484.900	44	51	60	70	79	91	-	-	-
Avellaneda	1ª	161.500	22	34	50	61	86	96	32.300	-	123.903
	2ª	54.300	1	5	13	26	58	86	10.860	-	37.141
C. de Gómez	1ª	730.000	63	70	75	80	81	84	365.000	-	306.600
	2ª	229.500	15	30	35	50	53	55	-	-	126.225
Casilda	1ª	609.500	77	80	87	94	99	99	34.600	-	569.151
	2ª	121.600	50	61	82	87	98	99	-	-	120.384
Rafaela	1ª	730.000	40	58	65	78	85	90	50.000	-	611.796
	2ª	145.000	15	25	35	53	65	73	20.000	-	91.325
V. Tuerto	1ª	552.245	70	90	92	98	100	100	15.000	-	537.245
	2ª	92.000	2	15	30	40	60	70	7.000	-	59.500
	F	-	-	-	-	-	-	-	-	-	-
SANTA FE	15/16	3.425.645	51	63	70	79	86	89	534.760	-	2.583.270
	14/15	3.224.550	89	95	97	99	99	99	-	-	-
CATAMARCA	1ª	24.400	36	46	56	66	70	85	300	-	20.584
CORRIENTES	1ª	15.000	10	30	60	70	75	80	2.000	-	10.400
PCIA. R. S. PEÑA	1ª	193.940	19	36	57	84	96	96	10.700	-	176.149
CHARATA (Chaco)	1ª	390.000	14	24	43	59	76	87	19.500	-	322.187
FORMOSA	1ª	15.035	20	50	70	80	90	95	3.000	-	11.433
JUJUY	1ª	6.840	35	60	65	65	70	81	-	-	5.562
MISIONES	1ª	1.300	95	99	100	100	100	100	35	-	1.265
SALTA	1ª	441.140	35	60	65	65	70	80	-	-	352.780
SAN LUIS	1ª	395.500	62	67	67	76	76	78	8.800	-	301.626
	2ª	1.150	10	26	52	69	69	71	-	-	817
S. ESTERO	1ª	134.500	48	68	73	93	100	100	13.450	-	121.050
QUIMILI (S. del Est.)	1ª	730.000	26	42	64	70	94	96	38.000	-	664.320
TUCUMAN	1ª	192.600	34	48	56	75	78	86	290	-	166.079
TOTAL PAIS	15/16	20.653.470	41	56	65	75	83	86	1.254.393	48.020	16.685.353
	14/15	19.792.100	72	82	89	90	96	98	-	-	-

(*) Cifras provisorias
Las áreas están expresadas en hectáreas
ESTIMACIONES AGRICOLAS
Min. De Agroindustria



AVANCE DE LA COSECHA DE SORGO

CAMPAÑA: 2015/2016(*)

DELEGACION		AREA SEMBRADA Has	05/05 %	12/05 %	19/05 %	26/05 %	02/06 %	09/06 %	AREA NO COSECHABLE Has	AREA COSECHADA Has
Bahía Blanca		3.950	-	-	-	-	-	-	3.950	-
Bolívar		8.000	-	-	-	-	-	-	-	-
Bragado		7.140	-	-	20	25	50	55	2.160	2.740
General Madariaga		-	-	-	-	-	-	-	-	-
Junín		8.400	-	20	40	45	90	95	2.700	5.420
La Plata		6.500	10	15	19	25	30	43	3.500	1.290
Lincoln		12.670	5	16	39	59	64	66	8.050	3.050
Pehuajó		1.450	-	-	-	17	52	54	850	320
Pergamino		8.850	52	64	75	80	86	88	-	7.790
Pigüé		18.300	4	15	27	40	40	45	11.200	3.200
Salliqueló		40.000	-	-	-	-	-	-	-	-
Tandil		10.300	-	-	-	-	-	-	3.650	-
Tres Arroyos		-	-	-	-	-	-	-	-	-
25 de Mayo		4.800	-	-	-	22	22	51	4.800	-
BUENOS AIRES	15/16	130.360	6	10	16	19	25	27	40.860	23.810
	14/15	141.570	20	32	40	55	68	77	-	-
Laboulaye		36.000	-	-	-	-	-	-	16.000	-
Marcos Juárez		15.500	12	12	12	12	12	12	4.000	1.410
Río Cuarto		50.180	-	-	-	1	1	1	-	500
San Francisco		38.000	-	15	37	64	84	86	8.000	25.800
Villa María		56.000	-	-	-	-	-	-	-	-
CORDOBA	15/16	195.680	1	4	7	12	16	17	28.000	27.710
	14/15	183.906	22	30	41	46	53	61	-	-
Paraná		57.000	69	70	88	100	100	100	7.300	49.700
Rosario del Tala		41.500	58	63	67	72	80	85	4.500	31.460
ENTRE RIOS	15/16	98.500	64	67	79	88	91	94	11.800	81.160
	14/15	93.050	88	94	95	96	97	100	-	-
General Pico		12.700	-	-	-	9	17	32	600	3.900
Santa Rosa		20.000	-	-	-	1	1	4	5.000	660
LA PAMPA	15/16	32.700	-	-	-	5	8	17	5.600	4.560
	14/15	39.900	4	4	6	13	54	76	-	-
Avellaneda		58.200	35	35	37	42	50	63	18.800	24.850
Cañada de Gómez		9.000	69	69	72	75	84	86	-	7.740
Casilda		4.300	85	85	86	89	100	100	-	4.300
Rafaela		68.000	40	50	55	65	70	78	26.000	32.890
Venado Tuerto		10.700	90	95	95	98	100	100	-	10.700
SANTA FE	15/16	150.200	48	52	55	62	68	76	44.800	80.480
	14/15	145.300	66	71	77	80	83	85	-	-
CATAMARCA		400	20	40	50	100	100	100	200	200
CORRIENTES		4.500	-	-	-	-	8	12	1.000	420
Pci. R. S. PEÑA (Chaco)		22.850	-	-	-	2	3	10	6.850	1.530
CHARATA (Chaco)		41.500	-	16	21	22	26	27	500	10.960
FORMOSA		9.500	-	-	-	-	5	15	6.500	450
JUJUY		-	-	-	-	-	-	-	-	-
MISIONES		-	-	-	-	-	-	-	-	-
SALTA		-	-	-	-	-	-	-	-	-
SAN LUIS		26.300	11	11	22	27	27	30	17.400	2.670
SANTIAGO DEL ESTERO		53.000	44	72	75	99	99	100	1.800	51.200
QUIMILI (Sgo. Del Estero)		105.000	-	-	-	-	-	-	25.000	-
TUCUMAN		5.600	11	27	36	66	70	92	2.850	2.530
TOTAL PAIS	15/16	876.090	20	25	30	36	39	42	193.160	287.680
	14/15	840.938	32	38	43	47	55	62	-	-

(*) Cifras Provisorias

Las AREAS están expresadas en hectáreas.

ESTIMACIONES AGRICOLAS

MIN. de AGROINDUSTRIA



ESTADO DE LOS CULTIVOS
Y HUMEDAD DEL SUELO

HUMEDAD Y ESTADO DE LOS CULTIVOS

Desde el 03/06/16 hasta el 09/06/16

PROVINCIA	DELEGACION	MAIZ									Humedad
		Estadio Fenológico					Estado General				
		E	C	F	L	M	MB	B	R	M	
BUENOS AIRES	BAHIA BLANCA	-	-	-	-	100	-	87	13	-	A
	BOLIVAR	-	-	-	-	100	-	100	-	-	A
	BRAGADO	-	-	-	-	100	-	100	-	-	A
	GENERAL MADARIAGA	-	-	-	-	100	-	71	29	-	A
	JUNIN	-	-	-	-	100	-	100	-	-	A
	LA PLATA	-	-	-	-	100	84	16	-	-	A
	LINCOLN	-	-	-	-	100	-	100	-	-	E/A
	PEHUAJO	-	-	-	-	100	50	50	-	-	A/R
	PERGAMINO	-	-	-	-	100	-	100	-	-	A
	PIGÜE	-	-	-	-	100	-	100	-	-	A
	SALLIQUELO	-	-	-	-	100	-	100	-	-	A
	TANDIL	-	-	-	-	100	-	100	-	-	A
	TRES ARROYOS	-	-	-	-	100	-	100	-	-	A
25 DE MAYO	-	-	-	-	100	-	95	6	-	A	
CORDOBA	LABOULAYE	-	-	-	-	100	22	78	-	-	A
	MARCOS JUAREZ	-	-	-	-	100	20	73	7	-	E/A
	RIO CUARTO	-	-	-	-	100	-	70	20	10	A/E
	SAN FRANCISCO	-	-	-	-	100	10	45	32	7	A/E
	VILLA MARIA	-	-	-	-	100	-	100	-	-	A/E
ENTRE RIOS	PARANA	-	-	-	-	-	-	-	-	-	-
	ROSARIO DEL TALA	-	-	-	-	100	12	61	22	4	A
LA PAMPA	GENERAL PICO	-	-	-	6	94	20	41	27	12	A/E
	SANTA ROSA	-	-	-	13	87	-	95	5	-	A
SANTA FE	AVELLANEDA	-	-	-	-	100	-	60	24	16	A/R
	CASILDA	-	-	-	-	100	47	53	-	-	E/A
	CAÑADA de GOMEZ	-	-	-	-	100	71	22	6	-	E/A
	RAFAELA	-	-	-	-	100	41	43	17	-	E/A
	VENADO TUERTO	-	-	-	-	100	-	100	-	-	A
CATAMARCA	CATAMARCA	-	-	-	-	100	-	100	-	-	R/PS
CORRIENTES	CORRIENTES	-	-	-	-	-	-	-	-	-	-
CHACO	CHARATA	-	-	-	78	21	17	44	33	5	0
	ROQUE SAENZ PEÑA	-	-	-	97	3	50	50	0	0	0
FORMOSA	FORMOSA	-	-	-	-	-	-	-	-	-	-
JUJUY	JUJUY	-	-	10	90	-	-	100	-	-	A
MISIONES	POSADAS	-	-	-	-	-	34	59	7	0	E/A
SALTA	SALTA	-	-	-	100	-	-	80	20	-	A
SAN LUIS	SAN LUIS	-	-	-	48	52	-	100	-	-	A
SANTIAGO DEL ESTERO	SANTIAGO DEL ESTERO	-	-	-	-	100	-	100	-	-	A/R
	QUIMILI	-	-	-	-	100	-	71	23	6	E/A
TUCUMAN	TUCUMAN	-	0	-	3	96	-	100	-	-	A/R

Las cifras expresan porcentaje de la superficie del área sembrada.

Estado general: MB: Muy Bueno, B: Bueno, R: Regular, M: Malo.

Humedad: A: Adecuada, R: Regular, E: Exceso, I: Inundación, PS: Principio de Sequía, S: Sequía.

Estadio Fenológico: E: Emergencia; C: Crecimiento; F: Floración; L: Llenado; M: Madurez

(*) La sumatoria puede ser inferior a 100, correspondiendo la diferencia a siembras aún sin emerger.



HUMEDAD Y ESTADO DE LOS CULTIVOS

Desde el 03/06/16 hasta el 09/06/16

PROVINCIA	DELEGACION	SOJA de primera								SOJA de segunda								HUMEDAD	
		Estadio Fenológico (*)					Estado General			Estadio Fenológico(*)					Estado General				
		E	C	F	L	M	MB	B	R	M	E	C	F	L	M	MB	B		R
BUENOS AIRES	BAHIA BLANCA	-	-	-	-	-	-	-	-	-	-	-	-	-	-	-	-	-	-
	BOLIVAR	-	-	-	-	-	-	-	-	-	-	-	-	-	100	-	100	-	-
	BRAGADO	-	-	-	-	-	-	-	-	-	-	-	-	-	100	-	100	-	-
	GRAL. MADARIAGA	-	-	-	-	100	-	75	25	-	-	-	-	1	99	-	67	33	-
	JUNIN	-	-	-	-	100	-	100	-	-	-	-	-	-	100	-	100	-	-
	LA PLATA	-	-	-	-	100	88	12	-	-	-	-	-	-	100	90	10	-	-
	LINCOLN	-	-	-	-	100	-	100	-	-	-	-	-	-	100	-	100	-	-
	PEHUAJO	-	-	-	-	100	53	47	-	-	-	-	-	-	100	58	42	-	-
	PERGAMINO	-	-	-	-	-	-	-	-	-	-	-	-	-	100	-	100	-	-
	PIGUE	-	-	-	-	100	-	100	-	-	-	-	-	-	100	-	100	-	-
	SALLIQUELO	-	-	-	-	100	-	100	-	-	-	-	-	-	100	-	100	-	-
	TANDIL	-	-	-	-	100	-	100	-	-	-	-	5	95	-	53	47	-	-
TRES ARROYOS	-	-	-	-	100	-	100	-	-	-	-	-	-	100	-	100	-	-	
25 DE MAYO	-	-	-	-	-	-	-	-	-	-	-	-	-	100	-	100	-	-	
CORDOBA	LABOULAYE	-	-	-	-	100	-	100	-	-	-	-	-	100	-	100	-	-	
	MARCOS JUAREZ	-	-	-	-	100	22	65	7	5	-	-	-	100	10	86	4	-	
	RIO CUARTO	-	-	-	-	100	-	63	28	10	-	-	-	100	-	87	13	-	
	SAN FRANCISCO	-	-	-	-	100	7	44	31	10	-	-	-	100	2	46	35	11	
	VILLA MARIA	-	-	-	-	-	-	-	-	-	-	-	-	100	-	100	-	-	
ENTRE RIOS	PARANA	-	-	-	-	-	-	-	-	-	-	-	-	100	-	64	36	-	
	ROSARIO DEL TALA	-	-	-	-	100	13	61	21	5	-	-	-	100	10	63	22	5	
LA PAMPA	GENERAL PICO	-	-	-	-	100	20	51	20	9	-	-	20	80	-	100	-	-	
	SANTA ROSA	-	-	-	3	97	-	97	1	-	-	-	7	93	-	25	4	-	
SANTA FE	AVELLANEDA	-	-	-	-	100	-	74	22	4	-	-	-	100	-	69	29	2	
	CASILDA	-	-	-	-	100	21	53	10	10	-	-	-	100	16	77	7	-	
	CANADA de GOMEZ	-	-	-	-	100	14	34	10	-	-	-	-	100	-	17	12	3	
	RAFAELA	-	-	-	-	100	-	20	70	10	-	-	-	100	-	86	14	-	
VENADO TUERTO	-	-	-	-	-	-	-	-	-	-	-	-	100	-	100	-	-		
CATAMARCA	CATAMARCA	-	-	-	-	100	-	100	-	-	-	-	-	100	-	100	-	-	
CORRIENTES	CORRIENTES	-	-	-	-	-	-	-	-	-	-	-	-	-	-	-	-	-	
CHACO	CHARATA	-	-	-	43	57	4	55	33	9	-	-	-	-	-	-	-	-	
	Pcia. R. S. PEÑA	-	-	-	-	100	22	50	28	0	-	-	-	-	-	-	-	-	
FORMOSA	FORMOSA	-	-	-	-	-	-	-	-	-	-	-	-	-	-	-	-	-	
JUJUY	JUJUY	-	-	-	-	100	-	100	-	-	-	-	-	-	-	-	-	-	
MISIONES	POSADAS	-	-	-	-	-	-	-	-	-	-	-	-	-	-	-	-	-	
SALTA	SALTA	-	-	-	-	100	1	73	26	-	-	-	-	-	-	-	-	-	
SAN LUIS	SAN LUIS	-	-	-	-	100	-	100	-	-	-	-	-	100	-	100	-	-	
SANTIAGO DEL ESTERO	SANTIAGO DEL ESTERO	-	-	-	-	-	-	-	-	-	-	-	-	-	-	-	-	-	
	QUIMILI	-	-	-	-	100	-	61	31	8	-	-	-	-	-	-	-	-	
TUCUMAN	TUCUMAN	-	-	-	-	100	-	100	-	-	-	-	-	-	-	-	-	-	

Las cifras expresan porcentaje de la superficie del área sembrada.

Estado general: MB: Muy Bueno, B: Bueno, R: Regular, M:Malo.

Humedad: A: Adecuada, R: Regular, E: Exceso, I: Inundación, PS: Principio de Sequía, S: Sequía.

Estadio Fenológico: E: Emergencia; C:Crecimiento; F: Floración; L: Llenado; M: Madurez

(*) La sumatoria puede ser inferior a 100, correspondiendo la diferencia a siembras aún sin emerger.

Más información <http://www.siiia.gov.ar/informes>